

# O HOSPITAL HORIE SE TORNA REFERÊNCIA EM CIRURGIAS BARIÁTRICAS!

Desde 2002, o Hospital Horie tem sido o primeiro do país a realizar cirurgias para a perda de peso em pacientes severamente obesos.

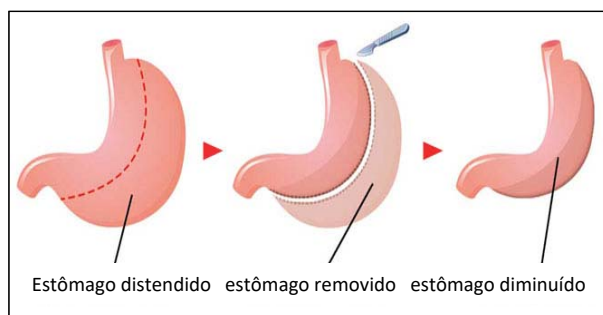
Depois do Hospital Universitário na província de Gunma, o Hospital Horie é o segundo com os requisitos de reconhecimento alcançado para a realização de cirurgia bariátrica. (Tratamento disponível utilizando o Hoken)

Pacientes que desejarem uma consulta ambulatorial, queiram por favor agendar (por telefone) no departamento de cirurgia bariátrica. (Himan Gairai)



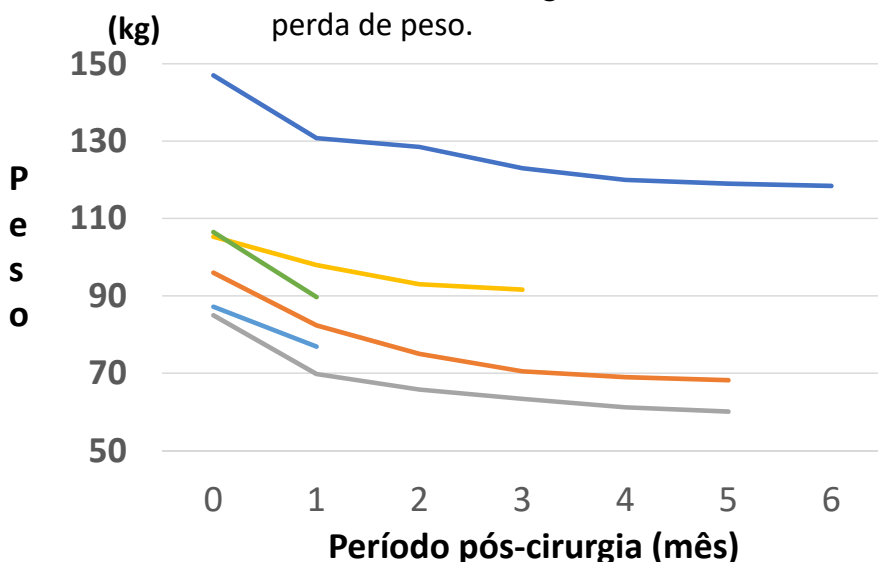
## O que é a cirurgia bariátrica (gastrectomia Sleeve)?

É um método cirúrgico que reduz o volume do estômago transformando-o em um tubo estreito reduzindo a ingestão de alimentos consumidos levando à perda de peso. A cirurgia vem sendo coberta pelo seguro desde 2014. Realizado por via laparoscópica com apenas pequenas incisões.



## Transição da perda de peso após a cirurgia

Todos os que se submeteram à cirurgia bariátrica estão atingindo a sua meta de perda de peso.



**IMC (Índice de Massa Corporal)**  
 $\text{peso(kg)} \div \text{altura(m)} \div \text{altura(m)}$

**IMC maior do que 35**

altura	peso
160cm	acima de 89.6kg
165cm	acima de 95.3kg
170cm	acima de 101kg
175cm	acima de 107kg
180cm	acima de 113kg

## Sobre os pacientes-alvo

- Pessoas que não tiveram sucesso com tratamento clínico no período de 6 meses com o IMC de 35 ou mais, com diabetes, hipertensão, dislipidemia ou apneia do sono. Com o IMC de 32,5-34,9 e com comorbidades graves (doenças alistadas acima)
- Pacientes que podem se comprometer ao retorno para controle de saúde pós-operatório.